

# Informe sobre la composición de la planta docente de las Universidades Nacionales 2007-2013

## Informe sobre la composición de la planta docente de las universidades nacionales 2007-2013

En un informe previo -puede consultarse en <http://www.iec.conadu.org.ar>- comenzamos a analizar la composición de las plantas docentes, estudiantiles y de autoridades de las universidades nacionales para el período 2001-2006. En este informe continuamos con el análisis para los años 2007-2013 -año que corresponde al último anuario estadístico publicado por la Secretaría de Políticas Universitarias-, centrándonos exclusivamente en la planta docente. Analizamos su composición en términos de la distribución de cargos por dedicación, su variación y evolución en el período considerado; la distribución de cargos según rango etario y la distribución según sexo. Además se incluye un análisis más pormenorizado del año 2013 y de la composición de la dedicación simple.

## 1. Composición de la planta docente

Analizamos en primer lugar la totalidad de la población docente de las universidades nacionales para el período 2007-2013 (Gráfico 1) y luego la evolución según dedicaciones (Tabla 1). Puede observarse un crecimiento sostenido de la planta docente en los años considerados.

**Tabla 1. Total de cargos docentes por dedicación. Año 2007 al 2013. Variación porcentual.**

	2007	2008	2009	2010	2011	2012	2013	Variación %
Total Exclusiva	17928	18641	19461	19931	20355	20638	20677	15,3
Total Semi Exclusiva	28631	28711	29256	29557	30461	30737	31386	9,6
Total Simple	88567	95415	98266	102097	105992	108552	110780	25,1
Total Otros	8980	8158	7058	6330	5806	6584	6860	-23,6
Total Preuniversitarios	20305	20496	21482	22026	22889	23181	23613	16,3

Fuente: Elaboración propia en base a Anuarios SPU.

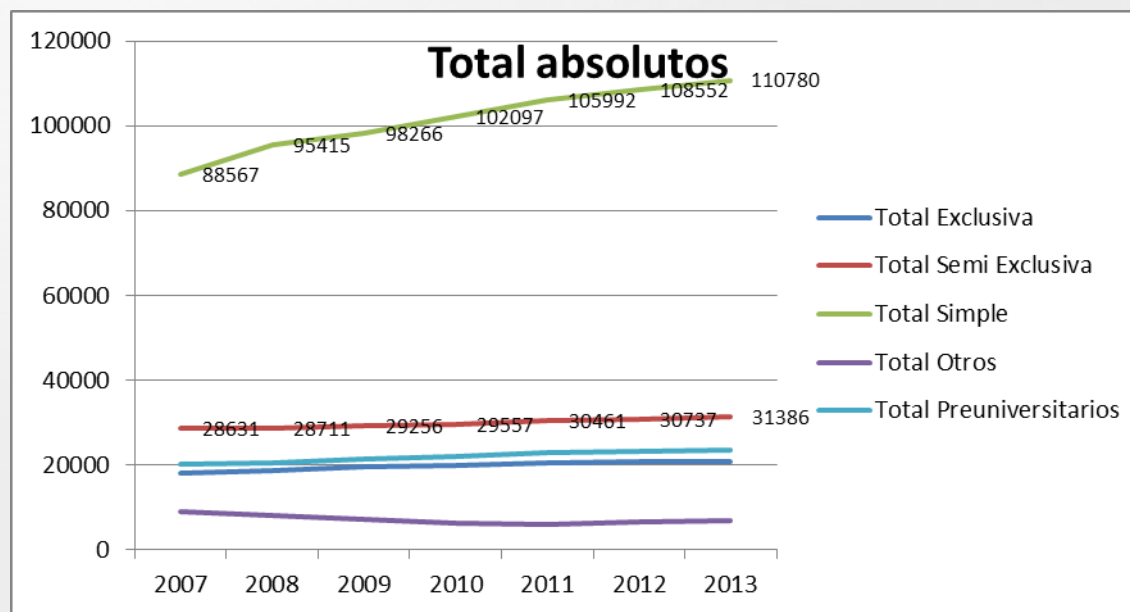
Si analizamos el crecimiento por dedicaciones, notamos que hay grandes diferencias en el crecimiento entre uno y otro tipo de dedicación. La dedicación docente que más creció en estos 6 años fue la dedicación Simple en un 25%, pasando de ser 88.567 cargos docentes en el año 2007 a 110.780 cargos docentes en el año 2013. La segunda dedicación que más creció fue la Exclusiva, en un 15%, pasando de 17.928 cargos docentes a 20.677 cargos para el año 2013. Mientras que la dedicación Semi Exclusiva solamente creció en un 9,6% de 28.631 cargos a 31.386).

**Tabla 1. Total de cargos docentes por dedicación. Año 2007 al 2013. Variación porcentual.**

	2007	2008	2009	2010	2011	2012	2013	Variación %
Total Exclusiva	17928	18641	19461	19931	20355	20638	20677	15,3
Total Semi Exclusiva	28631	28711	29256	29557	30461	30737	31386	9,6
Total Simple	88567	95415	98266	102097	105992	108552	110780	25,1
Total Otros	8980	8158	7058	6330	5806	6584	6860	-23,6
Total Preuniversitarios	20305	20496	21482	22026	22889	23181	23613	16,3

Fuente: Elaboración propia en base a Anuarios SPU.

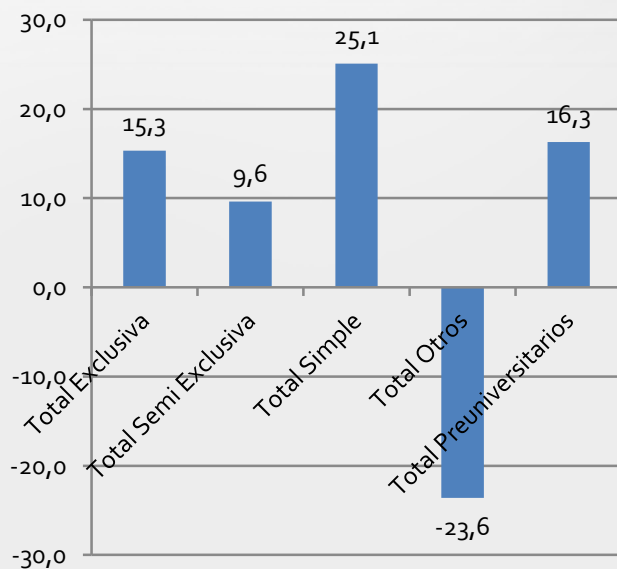
**Gráfico 2. Evolución del total de cargos docentes por dedicación. Año 2007 al 2013.**



Fuente: Elaboración propia en base a Anuarios SPU.

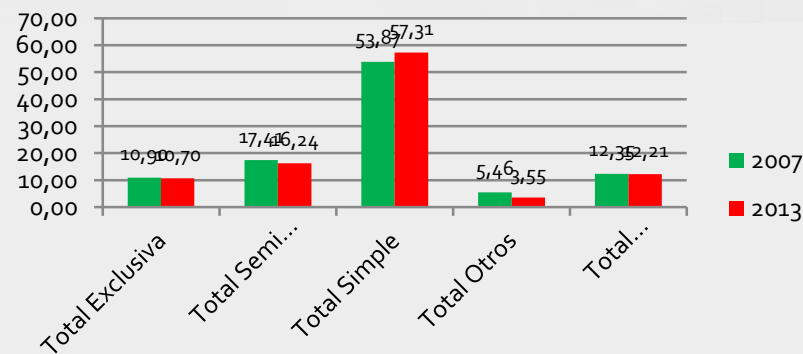
Como se puede observar en el gráfico precedente, la mayoría de los cargos docentes corresponden a la dedicación Simple, donde también se puede visualizar el crecimiento en estos 6 años. En el gráfico siguiente (Gráfico 3) puede observarse la variación porcentual por dedicación entre los extremos de la serie considerada.

- Gráfico 3. Variación porcentual de la totalidad de los cargos docentes por dedicación. Año 2007-2013.**



Fuente: Elaboración propia en base a Anuarios SPU.

- Gráfico 4. Totalidad de los cargos docentes por dedicación en porcentaje. Año 2007-2013.**



Fuente: Elaboración propia en base a Anuarios SPU

En el gráfico anterior (Gráfico 4) observamos el peso de cada dedicación en términos porcentuales en las dos puntas de los años analizados. Mientras que la dedicación Simple en el año 2007 representaba el 53,8% del total de los cargos docentes universitarios, en el año 2013 representa el 57,3% del total. La segunda dedicación con más peso es la Semi Exclusiva, que sin embargo decreció su peso en el universo, pasando del 17,4% en el año 2007 al 16,2% en el 2013. Por último la Exclusiva, que representa sólo 1 de cada 10 cargos docentes, se mantuvo casi inalterable. En la Tabla 2 se presentan los datos correspondientes a la evolución de los cargos por dedicación para el total de los años considerados, también en términos porcentuales, mientras que en los gráficos subsiguientes (Gráficos 5, 6 y 7) se aprecia cada una de las dedicaciones en forma independiente.

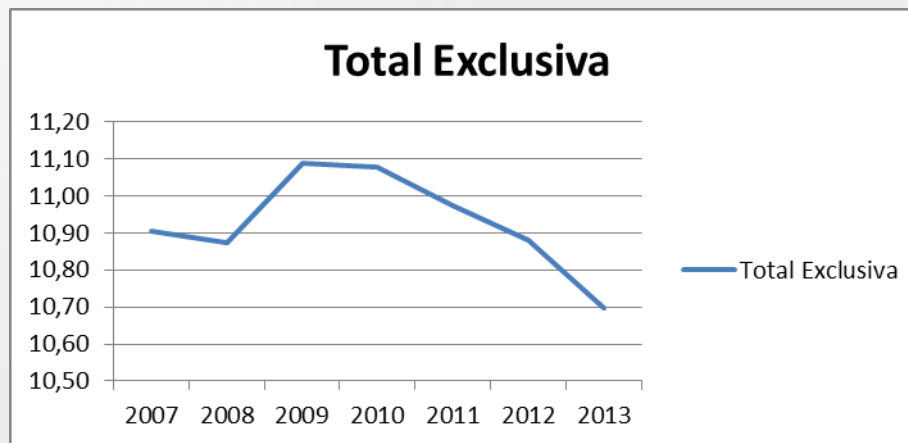
**Tabla 2. Totalidad de los cargos docentes por dedicación en porcentaje. Año 2007 al 2013.**

	2007	2008	2009	2010	2011	2012	2013
Total Exclusiva	10,90	10,87	11,09	11,08	10,97	10,88	10,70
Total Semi Exclusiva	17,41	16,75	16,67	16,43	16,42	16,20	16,24
Total Simple	53,87	55,66	55,98	56,74	57,14	57,23	57,31
Total Otros	5,46	4,76	4,02	3,52	3,13	3,47	3,55
Total Preuniversitarios	12,35	11,96	12,24	12,24	12,34	12,22	12,21

Fuente: Elaboración propia en base a Anuarios SPU.

## Dedicación Exclusiva

Gráfico 5. Evolución de la totalidad de los cargos docentes con dedicación Exclusiva en porcentaje. Año 2007 al 2013.



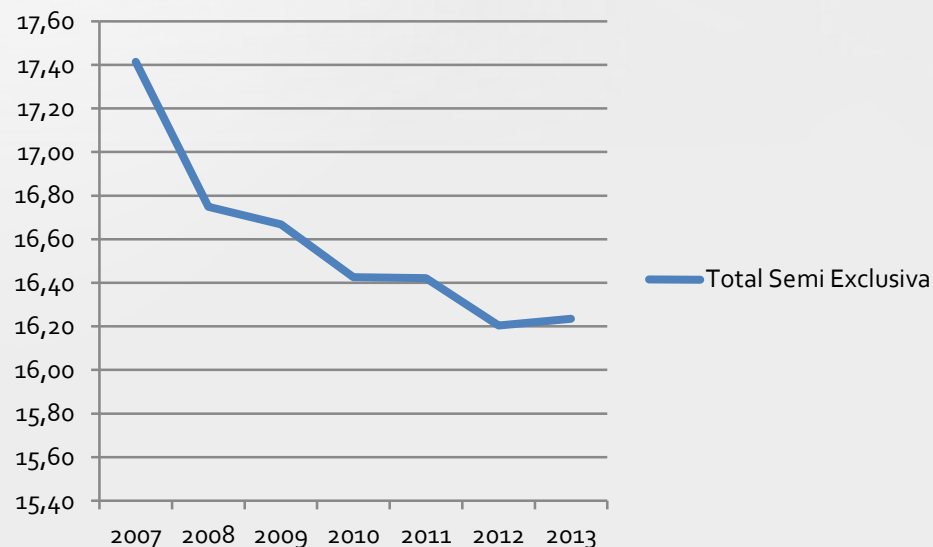
Fuente: Elaboración propia en base a Anuarios SPU.

Como expresamos anteriormente, en este gráfico (Gráfico 5) se visualiza la leve caída en el peso de los docentes con dedicación Exclusiva. Pasa de representar al 10,90% del total, al 10,7%.



## Dedicación Semi Exclusiva

Gráfico 6. Evolución de la totalidad de los cargos docentes con dedicación Semi exclusiva en porcentaje. Año 2007 al 2013.

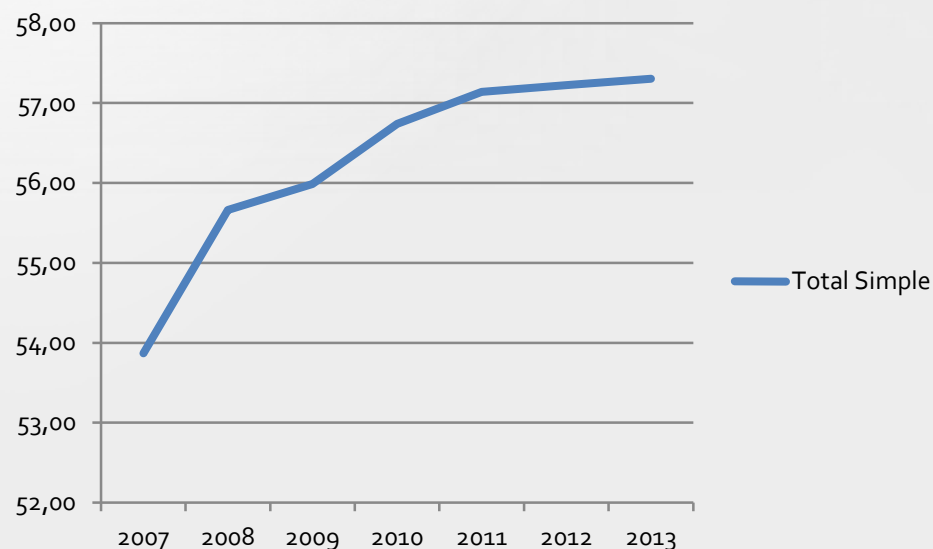


Fuente: Elaboración propia en base a Anuarios SPU.

Aquí observamos una caída más pronunciada de los docentes con dedicación Semi Exclusiva, que pasa de representar al 17,4% del total en el año 2007 al 16,2% en el 2013.

## Dedicación Simple

Gráfico 7. Evolución de la totalidad de los cargos docentes con dedicación Simple en porcentaje. Año 2007 al 2013.

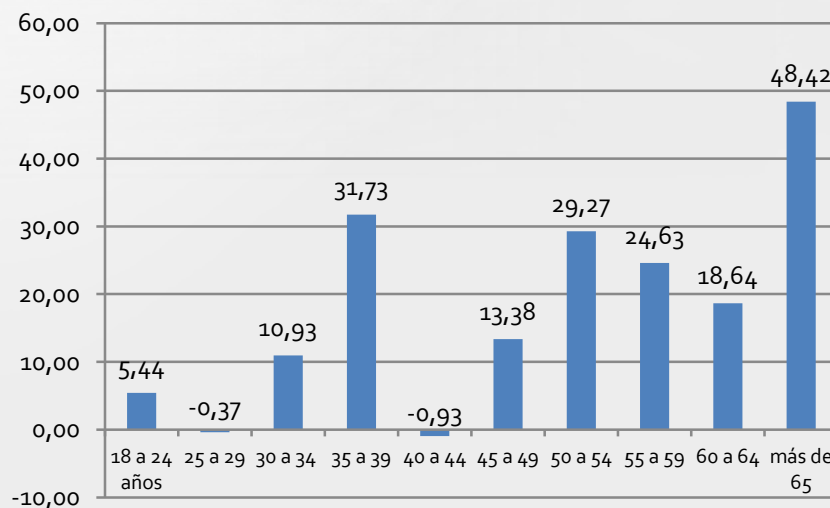


Fuente: Elaboración propia en base a Anuarios SPU

En este gráfico observamos lo expresado anteriormente: la evolución de los cargos docentes con dedicación Simple, que profundizan su peso mayoritario con el correr de los años. En el año 2013 representan un poco más del 57% del total de docentes.

## Distribución según rango etario

Gráfico 8. Variación porcentual de la totalidad de los cargos docentes por grupos de edad. Año 2007-2013.



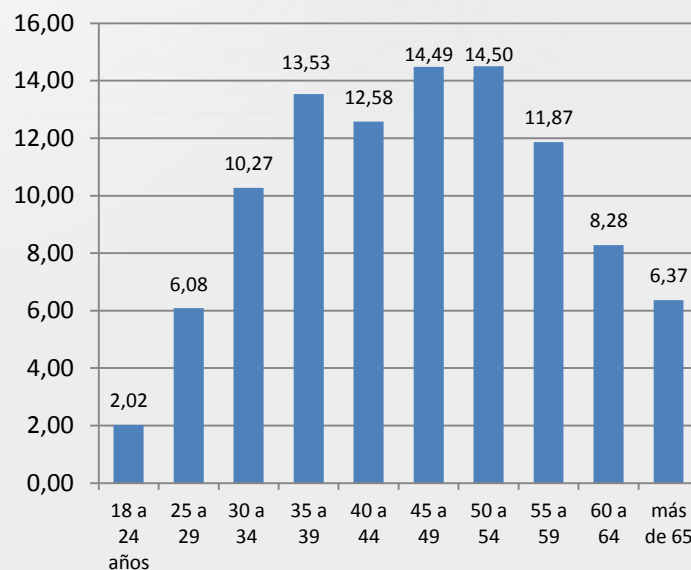
Fuente: Elaboración propia en base a Anuarios SPU

Al comparar la totalidad de los docentes según su edad vemos que entre el año 2007 y el 2013, la categoría que más creció fue la de aquellos que tienen más de 65 años, que lo hizo en un 50%. Más adelante vamos a observar el peso relativo de cada categoría, pero a priori observamos que las categorías que más crecieron fueron aquellas que representan a los de mayor edad.

## 2. Datos del año 2013

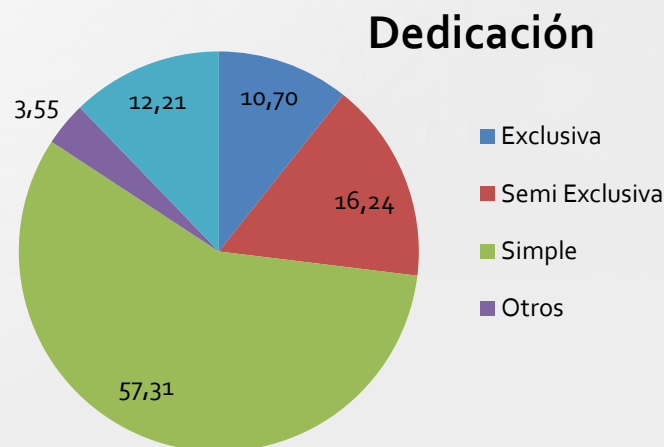
En este apartado consideramos con mayor profundidad los datos del año 2013.

**Gráfico 9. Total de cargos docentes por grupos de edad. Año 2013.**



Fuente: Elaboración propia en base a Anuarios SPU.

**Gráfico 10. Totalidad de cargos por dedicación docente en porcentaje. Año 2013.**



Fuente: Elaboración propia en base a Anuarios SPU.

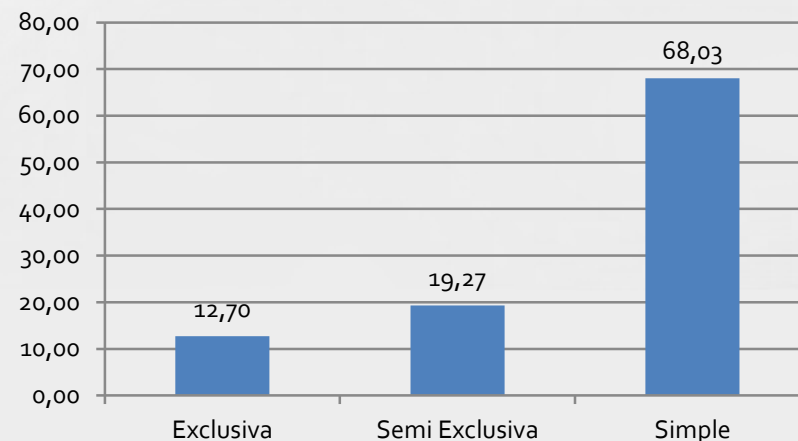
Como lo expresamos anteriormente, la dedicación Simple es la más numerosa y representa el 57,3% del total de cargos docentes, seguido por la dedicación Semi Exclusiva con 16,2% y la Exclusiva con el 10,7%. Si consideramos solamente estas tres categorías de dedicaciones, el peso de las Simples crece hasta representar el 68,03% de las mismas, como puede apreciarse a continuación (Tabla 3 y Gráfico 11).

**Tabla 3. Totalidad de cargos docentes sin Preuniversitarios y Otros. Año 2013.**

Dedicación	Cantidad	%
Exclusiva	20677	12,70
Semi Exclusiva	31386	19,27
Simple	110780	68,03
<b>TOTAL</b>	<b>162843</b>	<b>100</b>

Fuente: Elaboración propia en base a Anuarios SPU

**Gráfico 11. Totalidad de cargos docentes sin Preuniversitarios y Otros, en porcentaje. Año 2013.**

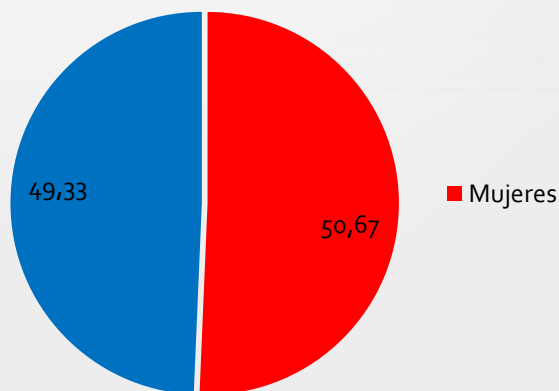


Fuente: Elaboración propia en base a Anuarios SPU

Reafirmando lo antedicho, se observa en la imagen (Gráfico 11) que si excluimos a los preuniversitarios y a la categoría "otros", la tendencia se profundiza, y los cargos docentes con dedicación Simple representan casi 7 de cada 10 docentes.

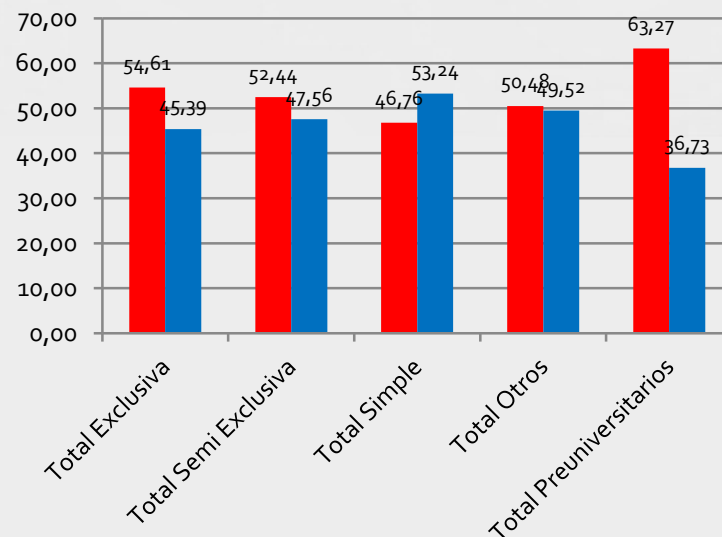
Pasamos ahora a considerar la distribución de la planta docente según género. Cabe destacar que en el Anuario Estadístico de la SPU se considera la variable "Sexo" distinguiendo exclusivamente mujeres y varones.

**Gráfico 12. Totalidad de los cargos docentes por sexo. Año 2013.**



Fuente: Elaboración propia en base a Anuarios SPU.

**Gráfico 13. Totalidad de los cargos por dedicación docente según sexo, en porcentaje. Año 2013.**

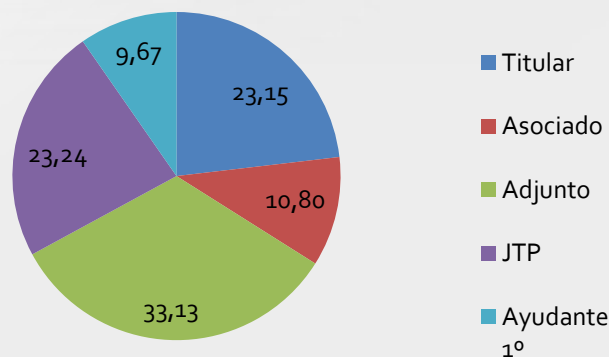


Fuente: Elaboración propia en base a Anuarios SPU.

En este gráfico observamos que mientras que en las dedicaciones Exclusiva y Semi, las mujeres son una leve mayoría, en la dedicación Simple, los varones superan a las mujeres, 53,2% a 46,8%. En aquellos docentes que son Preuniversitarios las mujeres superan ampliamente a los varones, representado al 63,2%.

Consideraremos a continuación cómo se distribuyen las dedicaciones Exclusiva y Semi Exclusiva por categoría, observando en segundo momento la distribución por sexo. La dedicación Simple, por el peso que representa en el sistema, la consideramos en otro apartado.

**Gráfico 14. Totalidad de los cargos con dedicación Exclusiva por categoría, en porcentaje. Año 2013.**

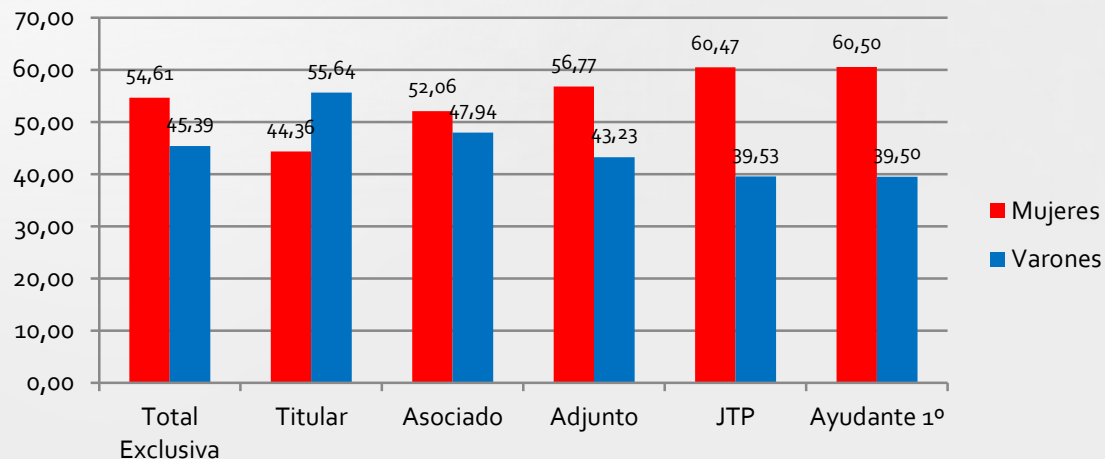


Fuente: Elaboración propia en base a Anuarios SPU.

Dentro de la dedicación Exclusiva observamos que la categoría con más peso es la de Adjunto/a, representando el 33%, seguida por la de Titular y la de JTP, que poseen un 23% cada una.



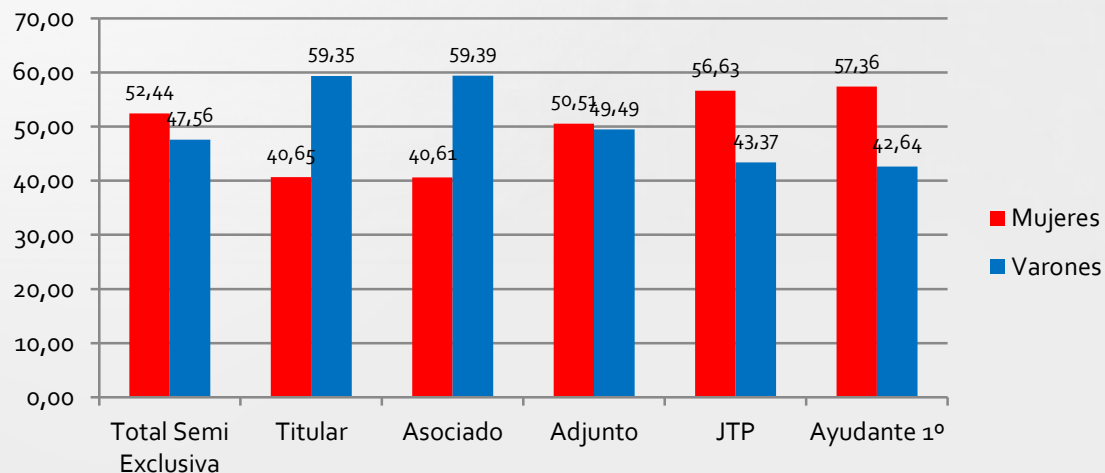
**Gráfico 16. Totalidad de cargos docentes con dedicación Exclusiva por categoría según sexo. Año 2013.**



Fuente: Elaboración propia en base a Anuarios SPU.

En este gráfico se observa en la primeras columnas el total de la dedicación Exclusiva según el sexo, y se observa que las mujeres son mayoría, un 55% contra un 45% de los varones. Si analizamos al interior de esa dedicación por categoría, visualizamos que mientras que en la categoría Titular, la más alta, los varones son mayoría (55% contra 45%), a medida que descendemos en la categoría se amplía la brecha a favor de las mujeres, culminando en Ayudante de 1ª donde representan el 60% contra un 40% los varones.

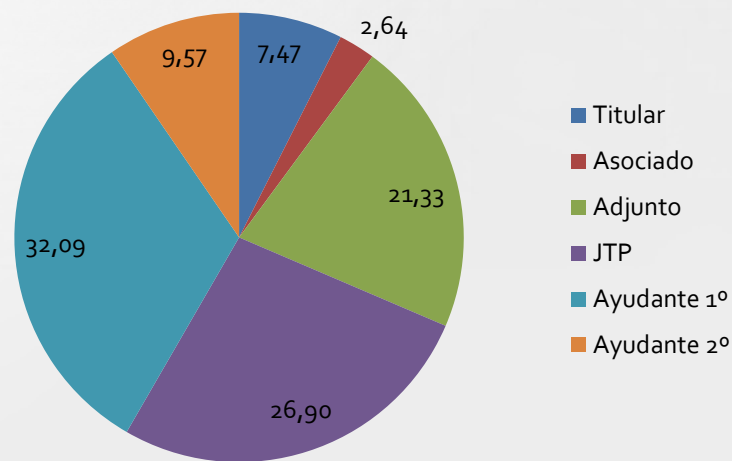
**Gráfico 17. Totalidad de cargos docentes con dedicación Semi exclusiva por categoría según sexo. Año 2013.**



Fuente: Elaboración propia en base a Anuarios SPU.

En la dedicación Semi se observa la misma tendencia que en la dedicación Exclusiva. Mientras que en la categoría Titular los varones superan ampliamente a las mujeres, 60 a 40%, a medida que descendemos en la categoría las mujeres superan a los varones, culminando en Ayudante de 1ª con un peso de las mujeres en un 57,3% contra un 42,6% de los varones.

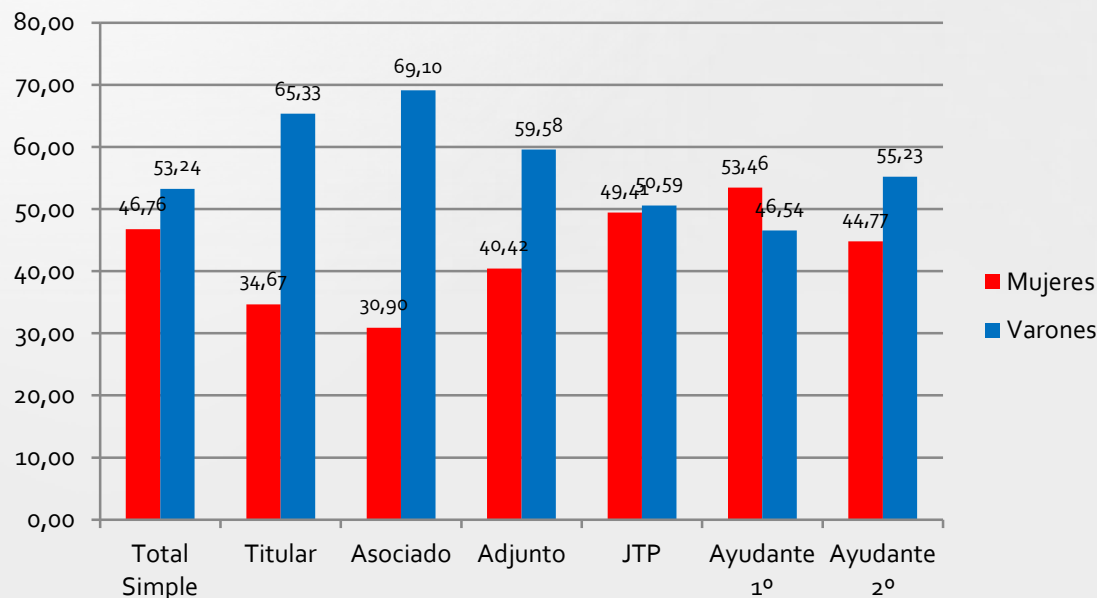
### 3. Datos sobre Docentes con dedicación Simple



Fuente: Elaboración propia en base a Anuarios SPU.

Dentro de la dedicación Simple la mayoría de los cargos docentes están concentrados en 3 categorías, Ayudante de 1ª con un 32%, JTP con un 27% y Adjunto/a con un 21%, representando estas 3 categorías juntas un peso del 80% dentro de la dedicación.

**Gráfico 19. Totalidad de cargos docentes con dedicación Simple por categoría según sexo. Año 2013.**



Fuente: Elaboración propia en base a Anuarios SPU.

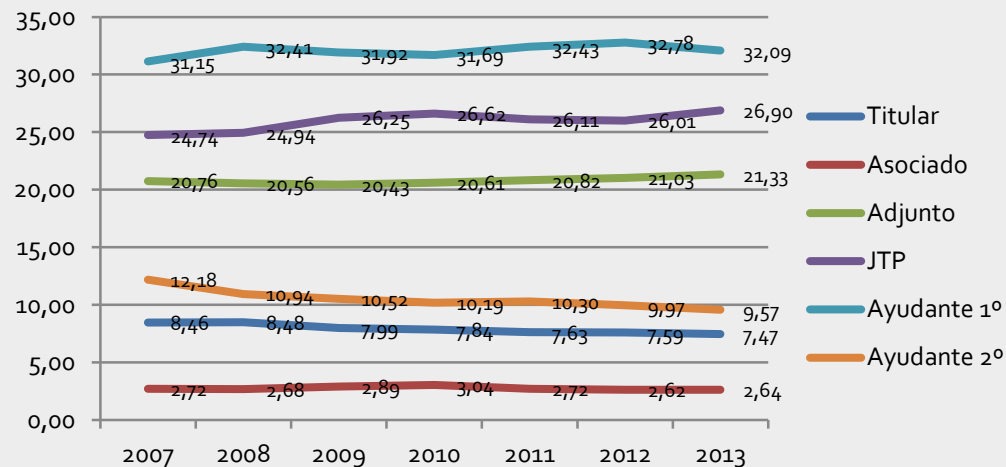
En esta dedicación son mayoría los varones, representando un 53% contra un 47%. Al analizar al interior de cada categoría observamos que sólo en Ayudante de 1ª las mujeres superan levemente a los varones, mientras que en la categoría más alta, Titular, ellos representan el 65% contra un 35% de ellas.

**Tabla 4. Totalidad de cargos docentes con dedicación Simple por categoría, en porcentaje. Año 2007 al 2013.**

	2007	2008	2009	2010	2011	2012	2013
<b>Titular</b>	8,46	8,48	7,99	7,84	7,63	7,59	7,47
<b>Asociado</b>	2,72	2,68	2,89	3,04	2,72	2,62	2,64
<b>Adjunto</b>	20,76	20,56	20,43	20,61	20,82	21,03	21,33
<b>JTP</b>	24,74	24,94	26,25	26,62	26,11	26,01	26,90
<b>Ayudante 1º</b>	31,15	32,41	31,92	31,69	32,43	32,78	32,09
<b>Ayudante 2º</b>	12,18	10,94	10,52	10,19	10,30	9,97	9,57

Fuente: Elaboración propia en base a Anuarios SPU.

**Gráfico 20. Evolución de la totalidad de cargos docentes con dedicación Simple por categoría, en porcentaje. Año 2007 al 2013.**



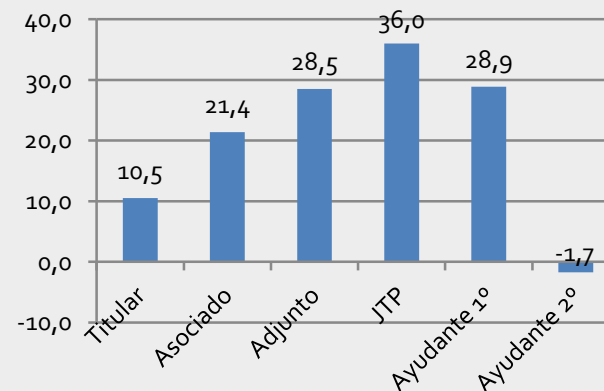
Fuente: Elaboración propia en base a Anuarios SPU.

**Tabla 5. Totalidad de cargos docentes con dedicación Simple por categoría, en absolutos y variación porcentual. Año 2007 al 2013.**

	2007	2008	2009	2010	2011	2012	2013	Variación %
Titular	7490	8090	7852	8006	8084	8243	8277	10,5
Asociado	2411	2555	2842	3103	2883	2844	2926	21,4
Adjunto	18383	19618	20073	21043	22068	22826	23625	28,5
JTP	21911	23792	25798	27179	27674	28232	29797	36,0
Ayudante 1º	27585	30921	31368	32359	34371	35581	35553	28,9
Ayudante 2º	10787	10439	10333	10407	10912	10826	10602	-1,7

Fuente: Elaboración propia en base a Anuarios SPU.

**Gráfico 21. Variación porcentual de la totalidad de cargos docentes con dedicación Simple por categoría. Año 2007-2013.**



Fuente: Elaboración propia en base a Anuarios SPU.