

**PROGRAMA DE FORTALECIMIENTO
DE LA DOCENCIA
EN LOS PRIMEROS AÑOS DE LAS
CARRERAS UNIVERSITARIAS**

2012

IEC-CONADU

Expansión de la matrícula

- “Explosión del ingreso” entre 1980 y 1985, crece un 30%
- En las dos décadas siguientes esas tasas se mantienen, entrando más recientemente en una meseta.
- Tasa neta de escolarización universitaria 2008: 18,4%.
- Tasa bruta de escolarización universitaria 2008: 34,5%
- Tasa bruta de escolarización superior 2008: 46,9%

Evolución de la matrícula total de alumnos y nuevos inscriptos en universidades nacionales. Período 1998-2008

	1998	1999	2000	2001	2002	2003	2004	2005	2006	2007	2008
Total Estudiantes	931.010	1.056.650	1.138.503	1.209.328	1.257.707	1.273.832	1.299.564	1.295.989	1.306.548	1.270.295	1.283.482
	100%	113%	122%	130%	135%	137%	140%	139%	140%	136%	138%
Nuevos Inscriptos	248.093	280.622	290.587	291.241	305.614	302.226	299.008	283.866	272.617	272.608	271.428
	100%	113%	117%	117%	123%	122%	121%	114%	110%	110%	109%

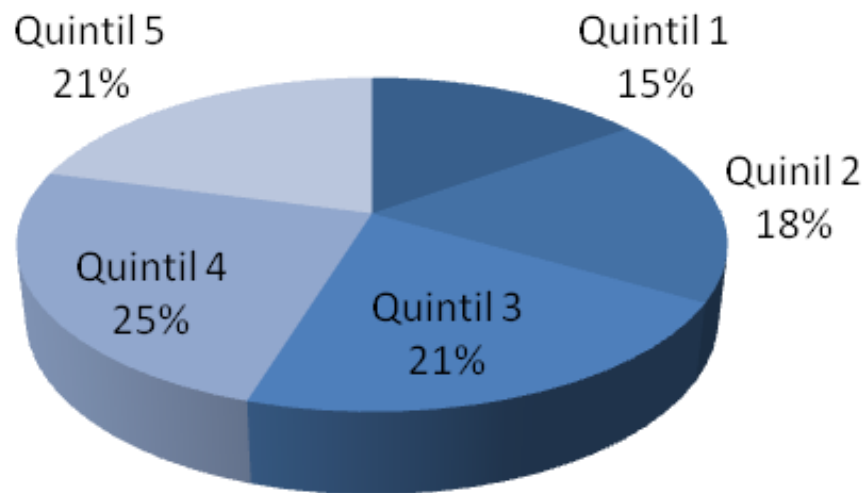
Distribución del acceso

ESTUDIANTES ENTRE 18 Y 30 AÑOS QUE ASISTEN A UN ESTABLECIMIENTO DE EDUCACIÓN SUPERIOR POR QUINTIL DE INGRESO PER CÁPITA FAMILIAR (EPH 2010)

	TOTAL	%
QUINTIL 1	815.525	15,05%
QUINTIL 2	994.001	18,35%
QUINTIL 3	1.155.562	21,33%
QUINTIL 4	1.321.711	24,40%
QUINTIL 5	1.129.522	20,85%

Distribución del acceso

Estudiantes de E.S. entre 18 y 30 años por quintil de ingreso per cápita

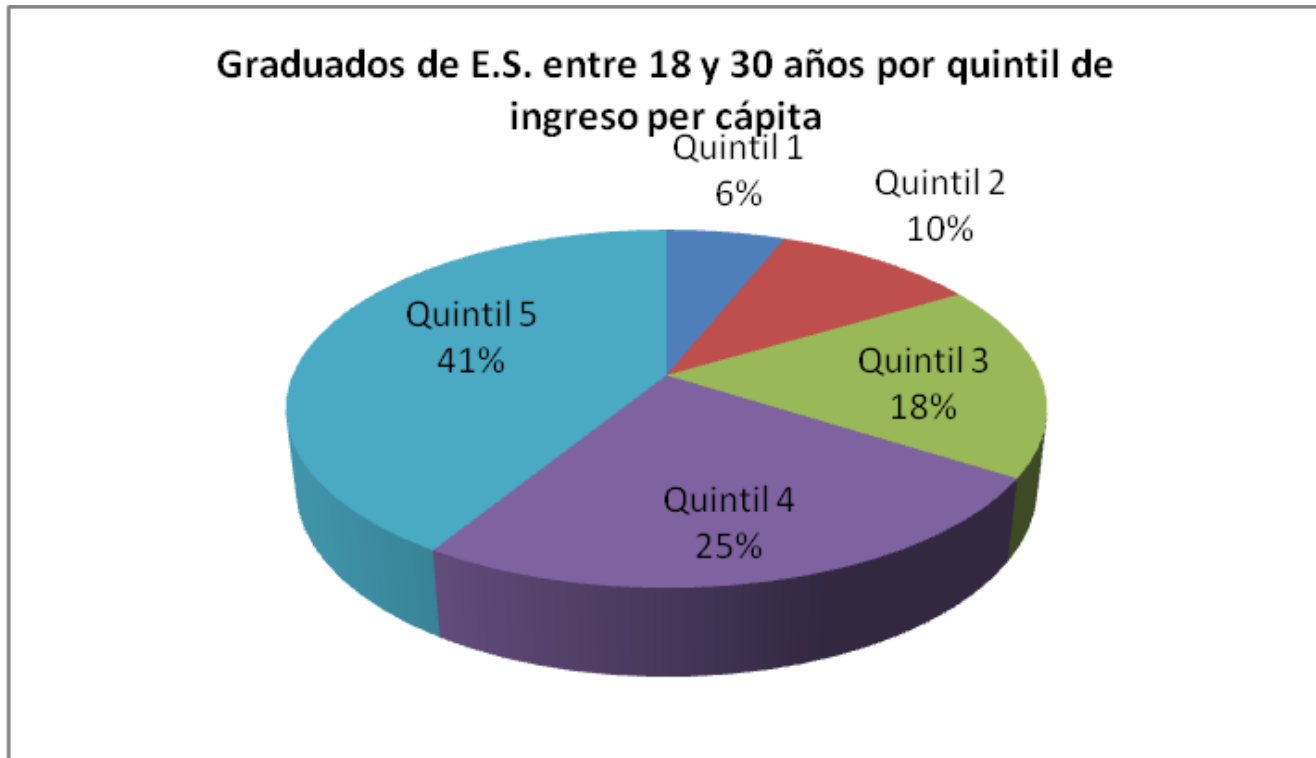


Distribución de la graduación

GRADUADOS DE EDUCACIÓN SUPERIOR ENTRE 18 Y 30 AÑOS POR QUINTIL DE INGRESO PER CÁPITA FAMILIAR (EPH 2010)

	TOTAL	%
QUINTIL 1	104.004	6,10
QUINTIL 2	213.503	10,48
QUINTIL 3	362.344	17,78
QUINTIL 4	569.555	25,01
QUINTIL 5	847.701	41,61

Distribución de la graduación



POLÍTICAS DE RETENCIÓN

- Los primeros años son determinantes
- Acciones centradas las condiciones socio-culturales de los estudiantes (cursos de ingreso, tutorías, becas)
- Acciones centradas en las condiciones institucionales y de enseñanza que constituyen barreras para el aprendizaje y la permanencia

Evolución de cargos docentes por dedicación (en porcentaje). Período 2004-2008

DEDICACIONES	2004	2005	2006	2007	2008
Exclusiva	13%	13%	13%	13%	13%
Semi-exclusiva	22%	22%	22%	21%	20%
Simple	65%	65%	64%	66%	67%

2009

Exclusivos 13,24%

Semi-exclusivos 19,9%

Simple 66,84%

Otros 3,94%

PROPUESTA DE CONADU

- ESTRUCTURA DE CARGOS Y DEDICACIONES
- FORMACIÓN PEDAGÓGICA DEL PLANTEL DOCENTE
- ARTICULACIÓN DE ACCIONES EN UN PROGRAMA UNIFICADO, SEGUIMIENTO Y EVALUACIÓN DE RESULTADOS

CONDICIONES DE LA DOCENCIA, CONDICIONES DE LA ENSEÑANZA

- Mayores dedicaciones para la docencia
- Adecuada asignación de funciones
- Adecuada relación docente/alumno
- Infraestructura (aulas y lugares de trabajo)
- Formación pedagógica
- Formación disciplinar de posgrado
- Valoración de la docencia
- **CARRERA DOCENTE**